

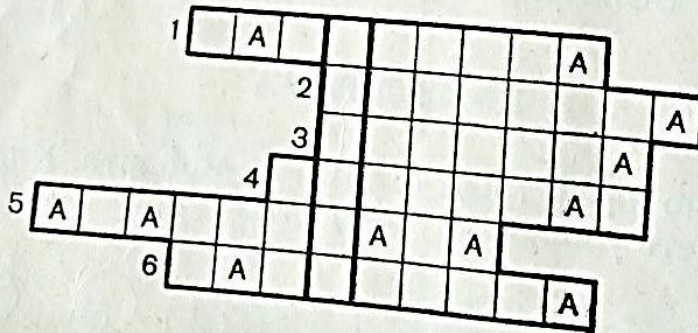
## Людвіг ван Бетховен

## ЗАДАЧА «НАЗВИ ТВОРІВ З ЛІТЕРОЮ «А»

Розмістіть у горизонтальних клітинках назви таких творів Л. Бетховена:

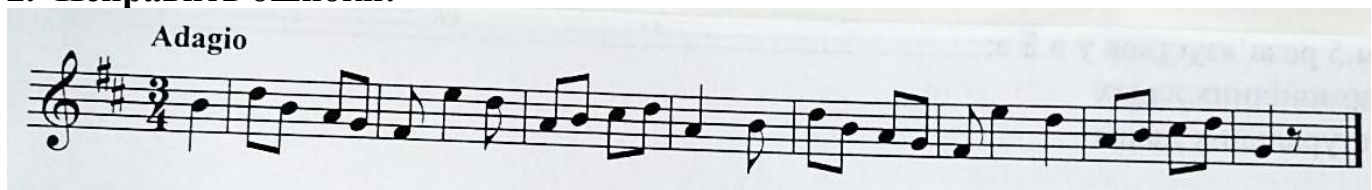
1. Восьма фортепіанна соната.
2. Третя симфонія.
3. Чотирнадцята соната.
4. Увертюра, написана до драми Г. Колліна.
5. Двадцять третя соната.
6. Шотландська народна пісня, яку обробив Л. Бетховен.

Якщо назви вписані правильно, то у виділених вертикальних клітинках ви прочитаєте назву трагедії Й. Гете, до якої Л. Бетховен створив музику.



## 1. Об'єднати в пари:

фа #	a
си b	fis
ля	b

2. Исправить ошибки:<sup>1</sup>

<sup>1</sup> Задание повышенной сложности

3. Определить и подписать аккорды. Сыграть каждый аккорд, послушать и спеть все голоса аккордов по очереди:



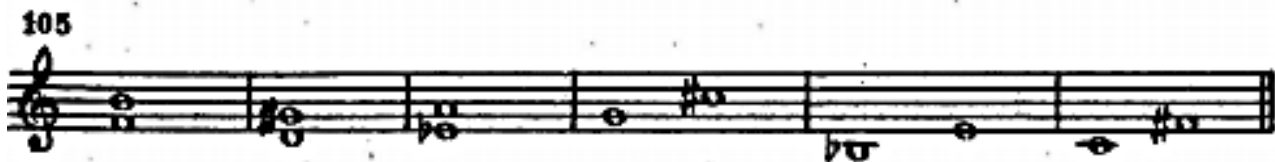
4. Сыграть, а затем, слушая написанные здесь D7, найти и спеть в них каждый звук поочередно с последующим разрешением:



5. Разрешить ум.5, определить тональность, играть и петь:



6. Разрешить ум.4, определить тональность, играть и петь:



7. Прохлопать ритм:

